

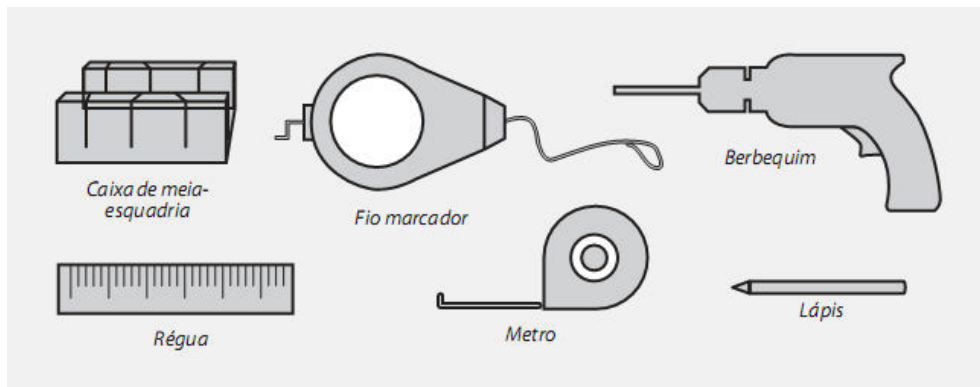
tecniwall

soluções para arquitectura & decoração

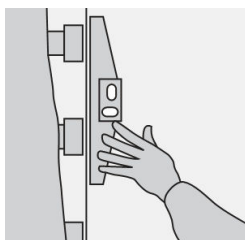
Manual de aplicação

Desmonte as tomadas e os interruptores, se os houver, e assinale as suas posições para voltar a montá-las depois da colocação dos painéis.

Ferramentas

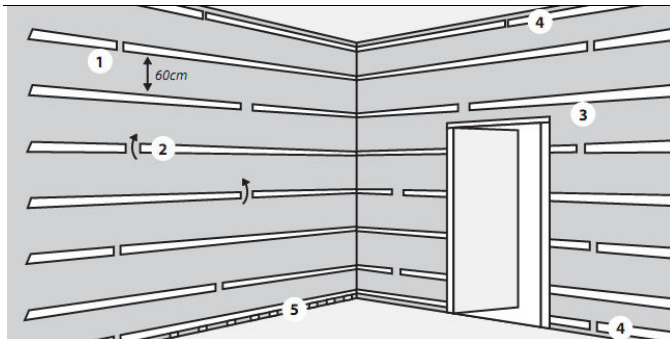


Fixação dos suportes (em paredes húmidas)



Se a parede o permitir, pregue directamente os suportes. Se não, cole ou aparafuse. Seja qual for o modo de fixação escolhido, verifique cuidadosamente a verticalidade da parede com um nível ou fio-de-prumo e corrija as eventuais diferenças de nível colocando uma cunha de madeira atrás dos suportes antes da sua fixação.

Fixar os painéis sobre a parede de 30 em 30cm, utilizando pregos e parafusos galvanizados ou inoxidáveis OU cola sikaflex 11FC+ ou outro produto semelhante.



1. Espace os suportes de 40 a 60cm.

2. Na situação horizontal, deixe espaços entre os suportes para permitir a circulação do ar atrás dos painéis. Determine previamente suportes para os rebordos das portas e das janelas.

Montagem dos painéis - A ter em conta

O primeiro painel é o guia de todos os outros. O cuidado na sua colocação determina o resultado final. Comece, se assim houver, a partir do canto de uma parede. Coloque o primeiro painel (todos os painéis fornecidos estão numerados como 1,2,3,.....) e verifique com o nível ou fio-de-prumo

Tomadas e interruptores - Ferramentas

Aproveite a montagem dos suportes para determinar previamente as passagens dos tubos e cabos necessários para os seus interruptores e tomadas de alimentação, telefone e televisão entre outros.

Escolha caixas que se apliquem directamente nos painéis ou de encastrar que se alojam em buracos realizados com uma serra circular.

